

System sběru dat z převodníku QTREE-DUMX do MS Excel®

QTREE-DC/DUMX

Verze 1.0

Základní informace



Ing. Josef Třeščík - TREE

Prosinec 2003

1 Úvod

QTREE-DC/DUMX je program pro sběr dat z měřidel MITUTOYO® připojeným k počítači prostřednictvím převodníku QTREE-DUMXn do libovolné uživatelem definované aplikace v prostředí MS Excel®.

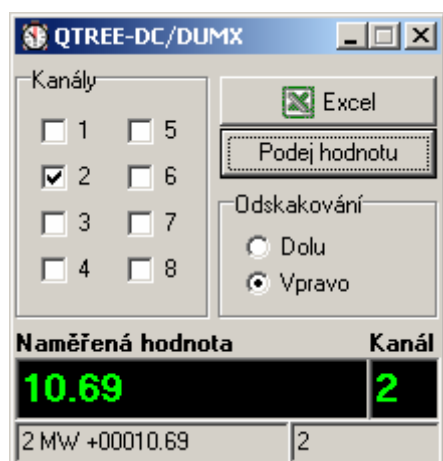
1.1 Funkce systému

1. Výběr měřicího kanálu
2. Měření z měřidla na vybraném kanálu
3. Zobrazování naměřených hodnot
4. Vyvolání aplikace MS Excel®
5. Přenos naměřené hodnoty na pozici aktivní buňky MS Excel®
6. Volba směru odsakování pozice aktivní buňky v MS Excel® po odměru

2 Ovládání systému QTREE-DC/DUMX

2.1 Hlavní okno aplikace

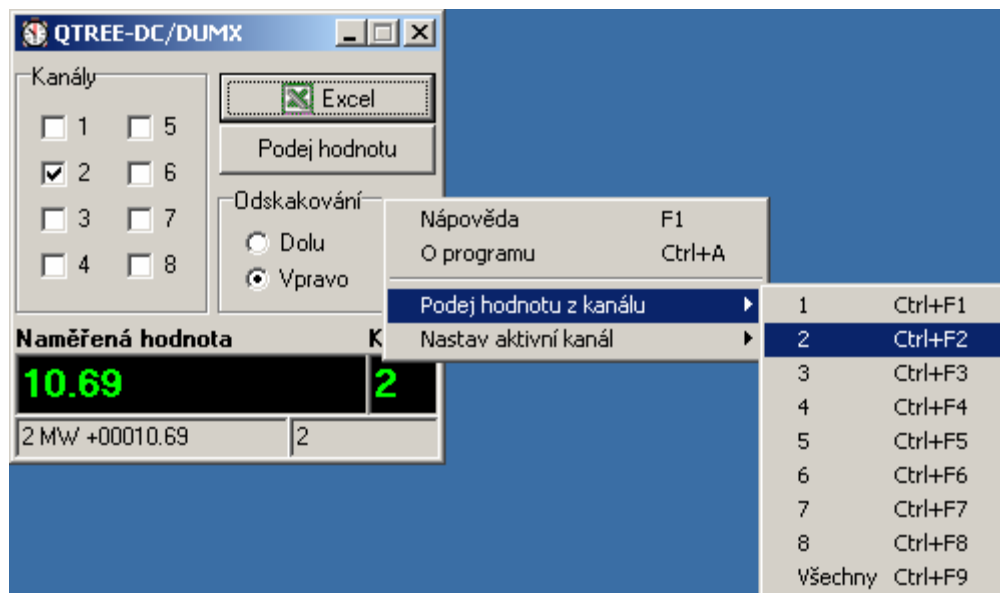
Na obrázku 1. je vidět hlavní okno aplikace QTREE-DC/DUMX. Levá část hlavního okna aplikace umožňuje výběr měřicího kanálu. Na pravé straně jsou umístěna tlačítka pro vyvolání MS Excel® a podání hodnoty z vybraného kanálu a výběrová pole směru odskoku pozice aktivní buňky MS Excel®. V dolní části hlavního okna je možno vidět poslední naměřenou hodnotu a číslo kanálu, ze kterého byla hodnota naměřena. Stavový panel zobrazuje veškerá přenesená data mezi aplikací QTREE-DC/DUMX a převodníkem.



Obr. 1. Hlavní okno aplikace

2.1.1 Klávesové zkratky

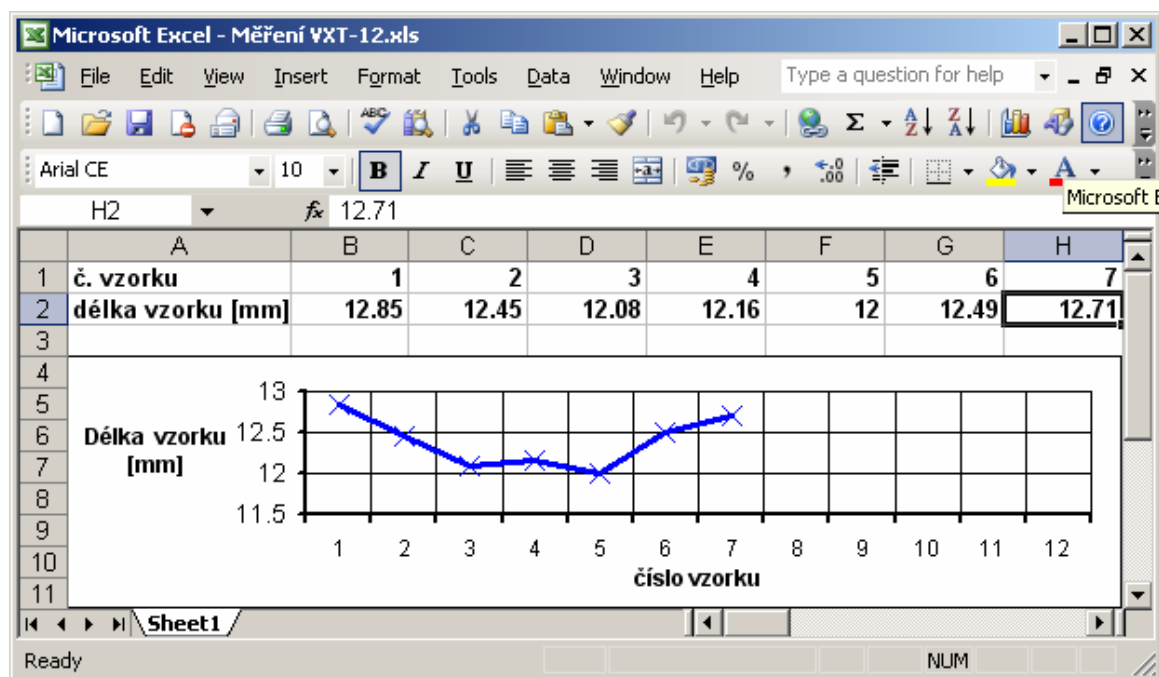
1. F1 Vyvolání nápovědy
2. Ctrl+A Vyvolání dialogového okna „O aplikaci“
3. Ctrl+F1-F8 Příkaz měření z kanálu 1-8
4. Ctrl+F9 Příkaz postupného měření ze všech kanálů
5. Shift+F1-F8 Nastavení aktivního kanálu 1-8
6. Shift+F9 Nastavení výběru všech kanálů



Obr. 2. Hlavní okno aplikace s místní nabídkou

2.1.2 Měření do aplikace MS Excel®

V případě, že je při měření spuštěna aplikace MS Excel®, pak jsou naměřené hodnoty vkládány na pozici aktivní buňky.



Obr. 3. Měření do aplikace MS Excel®

2.2 O aplikaci



Obr. 4. Dialogové okno "O aplikaci"

3 Další vývoj

System **QTREE-DC/DUMX** je zcela otevřený pro další vývoj. Vlastnosti systému jsou určovány především poptávkou a potřebami jeho uživatelů.

4 Seznam obrázků

Obr. 1. Hlavní okno aplikace.....	2
Obr. 2. Hlavní okno aplikace s místní nabídkou.....	3
Obr. 3. Měření do aplikace MS Excel®.....	3
Obr. 4. Dialogové okno "O aplikaci"	4

5 Obsah

1 Úvod.....	2
1.1 Funkce systému.....	2
2 Ovládání systému QTREE-DC/DUMX.....	2
2.1 Hlavní okno aplikace.....	2
2.1.1 Klávesové zkratky.....	3
2.1.2 Měření do aplikace MS Excel®.....	3
2.2 O aplikaci	4
3 Další vývoj.....	4
4 Seznam obrázků.....	5
5 Obsah	5